

Elelog S.L.



SIGIS

**Sistema
Integral
de Gestión
Deportiva**

Elelog



ÍNDICE DE CONTENIDOS

1.	MÓDULO WEB	3
2.	MÓDULO DE USUARIOS	4
3.	MÓDULO DE ACTIVIDADES	5
4.	MÓDULO DE COMPETICIONES	7
5.	MÓDULO DE INSTALACIONES	9
6.	ADMINISTRACIÓN ECONÓMICA Y ESTADÍSTICAS	10
7.	OPERADORES Y USO DE LA APLICACIÓN	11



MÓDULO WEB



Permite poner a disposición de los usuarios datos en tiempo real de la clasificación, calendarios y resultados de los enfrentamientos de las competencias, oferta y disponibilidad de cursos así como la inscripción a los mismos y la visualización de la ocupación de las instalaciones incluyendo la posibilidad de la reserva y alquiler de los espacios que se encuentren libres.

- Consulta online en tiempo real de las clasificaciones y calendarios de las competencias.

The screenshot shows a web browser window with the URL <http://el39/sigedUCM/clasificacion.html>. The page displays the following information:

Competición: TROFEO RECTOR - 1ª CATEGORÍA DE FUTBOL MASCULINO
Fase: 1
Grupo: 1

Consultar

TROFEO RECTOR - 1ª CATEGORÍA DE FUTBOL MASCULINO								
FASE 1 - GRUPO 1								
Equipo	PJ	PG	PP	PE	NP	TF	TC	Puntos
E.S.I.C.	11	9	0	2	0	40	11	20
MATEMATICAS	11	9	1	1	0	40	16	19
FISICAS	11	6	3	2	0	31	15	14
ODONTOLOGIA	11	6	3	2	0	35	16	14
C. INFORMACION	11	6	3	2	0	34	21	14
MEDICINA	11	4	5	2	0	26	32	10
VILLANUEVA	11	5	6	0	0	27	23	10
DERECHO	11	4	6	1	0	23	24	9
PERSONAL	11	4	6	1	0	18	34	9
FILOLOGIA	11	4	7	0	0	26	28	8
VETERINARIA	11	2	8	1	0	15	36	5
QUIMICAS	11	0	11	0	0	6	65	0

Los usuarios pueden ver la clasificación de cualquiera de las competencias simplemente seleccionando la competición, la fase y el grupo.

- Consulta de la oferta de cursos organizada por deporte y fechas así como la reserva de plazas e inscripción a los mismos.

Deportes: AEROBIC
Periodo: 1º BIMESTRE
Consultar

AEROBIC - 1º BIMESTRE									
Nota	Sala(Instalación)	Dias	Inicio	Fin	Plaz.	Precio CU(€)	Precio Otros(€)	Libr.	Reservar
-	SALA PARQUET(CDU LOS BERMEJALES)	L_X_V__	20:30	21:30	45	0.00	0.00	44	Reserva
ABONADOS	SALA VERDE(EDIFICIO PISCINA BERMEJALES)	L_X_V__	14:30	15:30	20	0.00	0.00	20	Reserva
-	MULTIFUNCIONAL(PAB. URUGUAY)	_M_J__	19:30	20:30	35	20.00	30.00	35	Reserva
-	MULTIFUNCIONAL(MACARENA)	L_X_V__	14:00	15:00	20	25.00	37.50	19	Reserva
-	PISTA CENTRAL(PAB. RAMON Y CAJAL)	L_X_V__	19:30	20:30	50	25.00	37.50	47	Reserva
-	PISTA 1(PAB. REINA MERCEDES)	L_X_V__	20:30	21:30	50	25.00	37.50	47	Reserva

Se puede consultar las plazas disponibles de los cursos ofertados por la universidad

Deportes: AEROBIC
Periodo: 1º BIMESTRE
Consultar

INTRODUZCA SUS DATOS PARA LA RESERVA

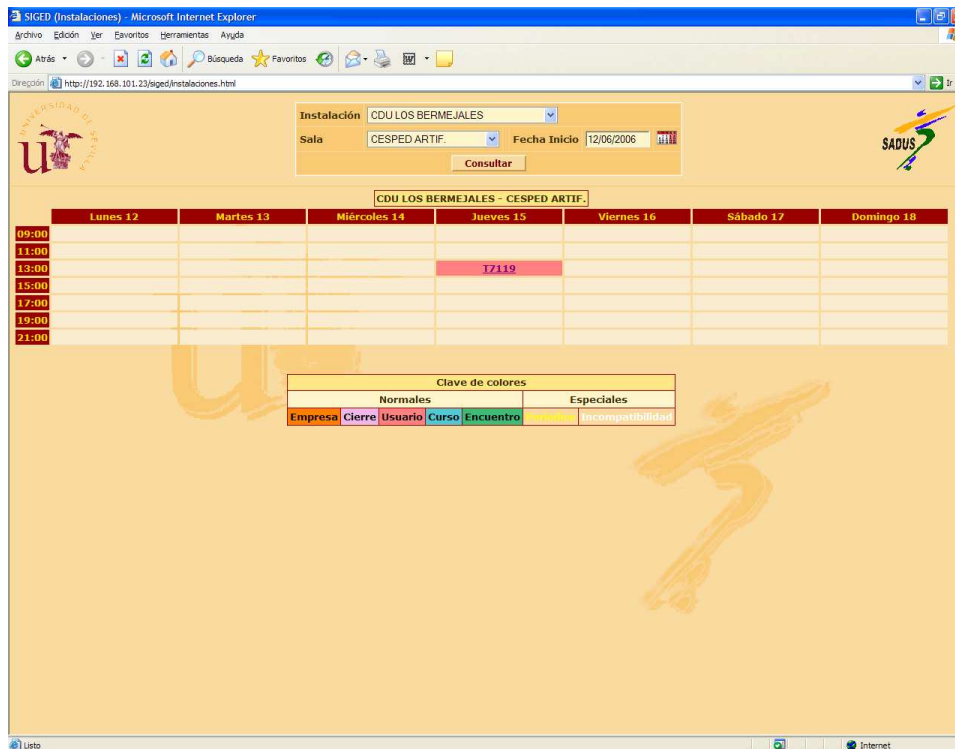
D.N.I.:
Password:

Reservar Cerrar

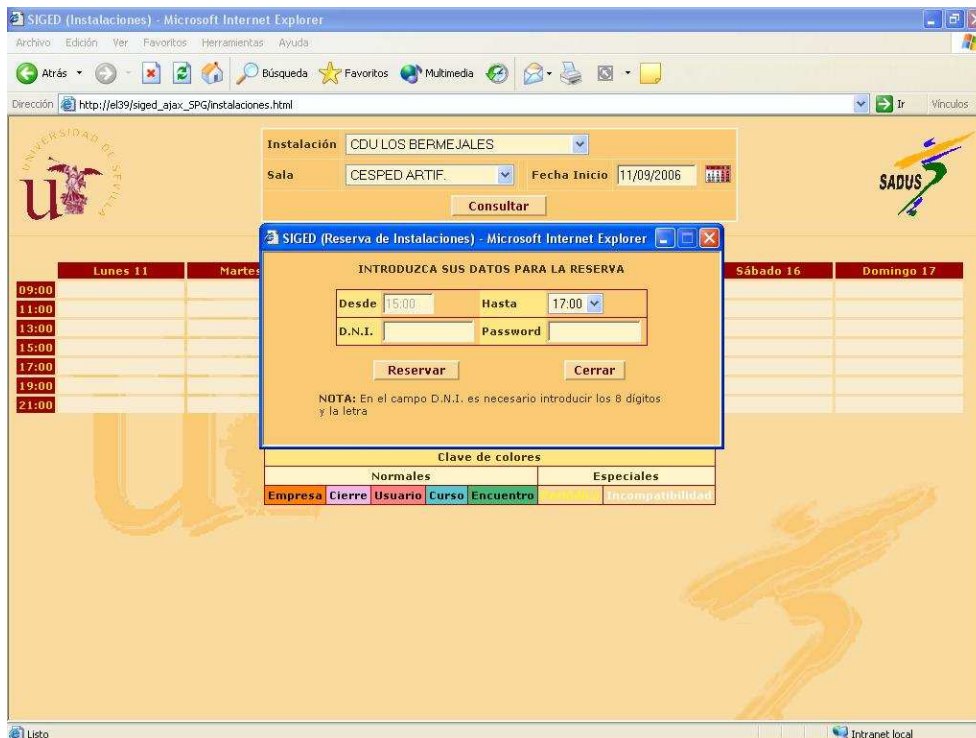
Precio Otros(€)	Libr.	Reservar
0.00	44	Reserva
0.00	20	Reserva
30.00	35	Reserva
37.50	19	Reserva
37.50	47	Reserva
37.50	47	Reserva

Si queremos apuntarnos a un curso hacemos clic en RESERVA para autentificarnos y reservar nuestra plaza en el curso

- Consulta de la ocupación de las instalaciones a través de la visualización del Cuadrante permitiéndose mediante éste, la reserva y alquiler de los espacios deportivos.



Consulte las horas libres de una instalación en un día determinado



Si se pulsa en cualquiera de los cuadros vacíos, podemos alquilar la pista previa autenticación

- Pago de las reservas de actividades y alquiler de sala mediante cuenta cliente: Los usuarios y usuarias pueden realizar pagos con anticipado para tener una bolsa de dinero con la que poder abonar posteriormente tanto los alquileres de cursos como la inscripción a cursos a través de Internet o cualquier operación económica en las oficinas del servicio.

- Funcionando en PHP.



MÓDULO DE USUARIOS



Este módulo permite la recogida y clasificación de los datos de las personas que hacen uso del Servicio. Alrededor de éste, orbitan el resto de los módulos al considerar a los usuarios como la pieza fundamental en el funcionamiento de un Servicio de Deportes.

- Categorías de usuario/a personalizables, se pueden especificar los precios por inscripción, descuentos especiales para cada uno de los recursos ofrecidos (reserva instalaciones, inscripción a cursos, compra de material ...).
- Doble numeración de los usuarios para poder especificar número de tarjeta deportiva y número de usuario.
- Recogida de fotos o escaneo de documentación permitiendo seleccionar una parte (foto) para la impresión de tarjetas deportivas.
- Impresión de distintos tipos de tarjetas deportivas configurables por el servicio con fondos para distintos tipos de usuarios o características especiales.
- Distintos estados de situación de tarjeta deportiva.
- Registro de becarios del servicio y de las actividades realizadas para el mismo.
- Usuarios especiales para el registro de entidades, equipos, clubes, ...

- Combinación de correspondencia para generar documentos personalizados usando la BBDD del servicio.
- Envío de E-mails tanto de forma individualizada o masiva.
- Posibilidad de vincular la BBDD de la aplicación con las de la universidad para realizar búsquedas y así simplificar la introducción de datos.
- Lista de usuarios con incidencias para poder restringir el uso de los servicios prestados a aquellas personas que comentan algún acto o acción reprobable.
- Pase de día: Generación e impresión de pases de días para los usuarios que no tienen tarjeta deportiva y deseen hacer uso de las instalaciones.



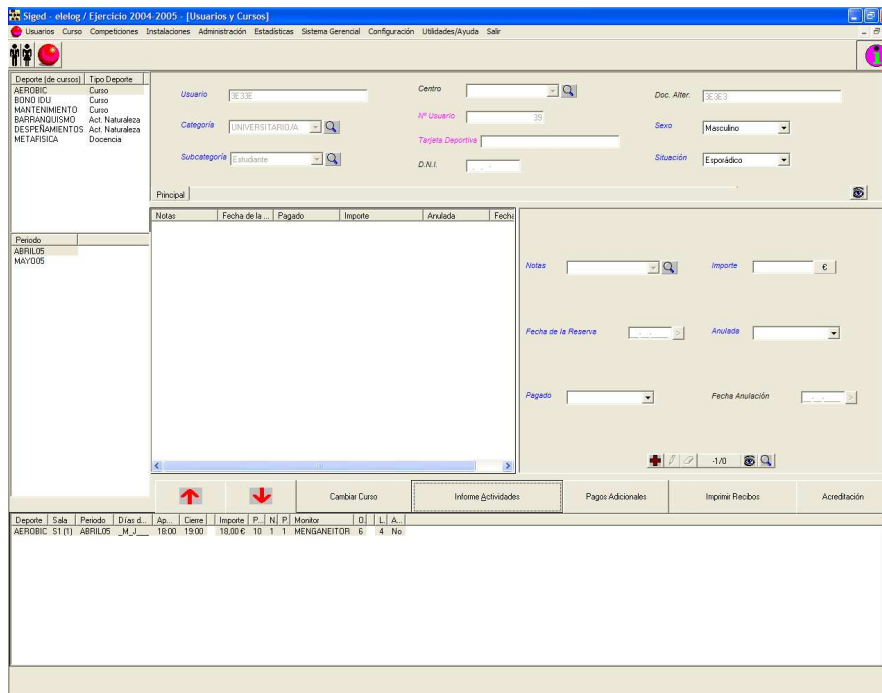
MÓDULO DE ACTIVIDADES

Con este módulo crearemos y gestionamos la oferta de actividades no competitivas a las que se inscriben los usuarios y usuarias. Estas actividades las clasificamos en Cursos, Actividades en la Naturaleza y Docencias.



- Precios especiales por categoría de usuario o por situación (con tarjeta deportiva o sin ella).
- Control de plazas libres y ocupadas.
- Posibilidad de reservar la plaza antes de pagarla un determinado número de días configurable de forma independiente para cada actividad.
- Gestión de lista de esperas por grupos de cursos similares, de esta manera, una persona que no puede inscribirse un mes a una actividad por no haber plazas disponibles, puede optar a ocupar vacantes que aparezcan en meses venideros.
- Propagación de un curso a los periodos siguientes incluyendo la reserva de instalaciones (pero no las inscripciones de usuarios).
- Control de asistencia a los cursos para cada usuario y día de la actividad.
- Emisión de certificaciones de créditos si se alcanza un determinado porcentaje de asistencia en las actividades.

- Fecha de activación para poder empezar a inscribir a usuarios a partir de un determinado día.



- Agrupaciones de cursos de la misma manera similar a como se gestiona la lista de espera para poder ofrecer ofertas a los usuarios.

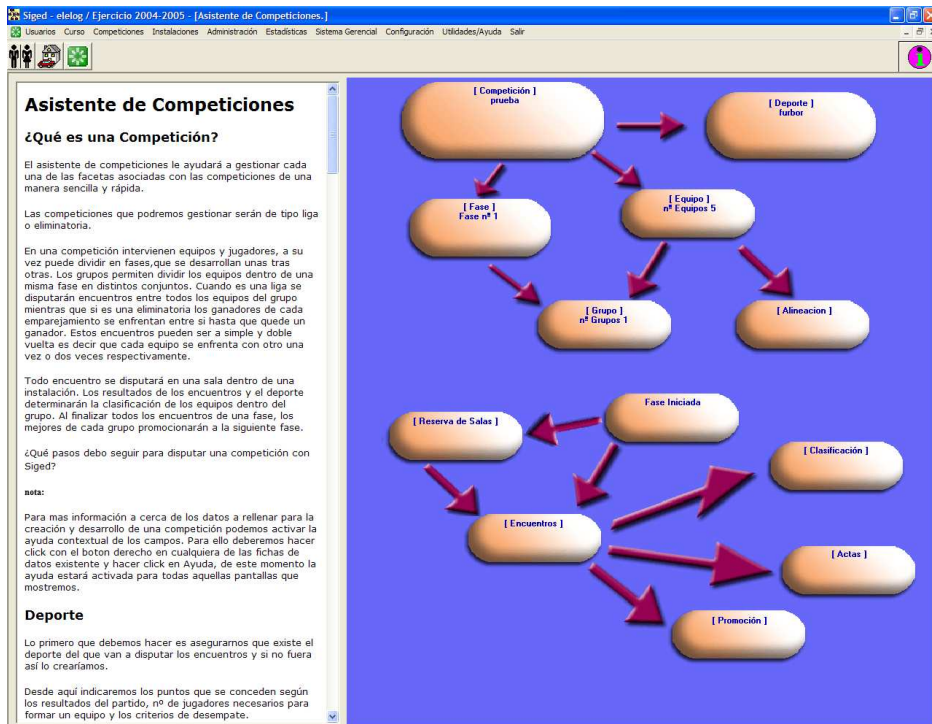


MÓDULO DE COMPETICIONES



La aplicación Siged permite la creación y seguimiento de competiciones en modalidad de enfrentamiento y encuentros, generación de informes, clasificaciones, calendarios y actas, la gestión de incidencias y participación de los usuarios y usuarias.

- Configuración de criterios de desempate por deporte, puntos por ganar, perder o empatar, número máximo y mínimo de jugadores.
- Competiciones de tipo internas (abiertas, centros y libre configuración) y externas (regionales y nacionales).
- Fases tipo liga, eliminatoria y play-off a cuatro.
- Control de equipos y alineaciones por centro para poder configurar cuántos usuarios de un centro distinto al del equipo se pueden inscribir en él.
- Asignación de turnos y días preferentes para jugar los encuentros al crear los equipos. La aplicación advertirá cuando se intente asignar un encuentro a un día u hora que alguno o los dos equipos participantes no ha solicitado como preferente.
- Reserva de salas para los encuentros individuales o mediante un asistente para todos los encuentros de un grupo de una fase.
- Generación y cálculo de las clasificaciones en tiempo real para su consulta tanto desde la aplicación como los módulos Web.



- Promoción entre fases de forma automática o manual, es decir una vez que ha finalizado una fase de una competición se puede realizar un procedimiento automático que permite definir los equipos participantes de la siguiente fase de la misma competición.
- Registro de las incidencias de los encuentros y los jugadores participantes facilitando la generación de las actas semanales.
- Actas de comité: A partir de los datos recogidos de las incidencias producidas en los encuentros se genera un informe para las reuniones del comité de competición.
- Realización de forma automática de un informe de todos los campeones y subcampeones de las competiciones en un Cuadro de Honor.
- Gestión de vale regalo para los campeones y subcampeones de las competiciones que se deseen, impresión de los mismos y control de duplicados.
- Posibilidad de controlar y gestionar las fianzas requeridas a los equipos la participación en las competiciones.

- Clasificación juego limpio: Para cada competición se lista los equipos participantes de menor a mayor número de sanciones en encuentros.
- Control de asistencia a encuentros lo cual permite además la posibilidad de calcular el porcentaje de participación de los usuarios en la competición y la emisión de certificaciones para créditos.
- Creación de competiciones y equipos participantes en función del modelo de clubes deportivos mediante un asistente que permite preparar una competición completa con los emparejamientos de las distintas jornadas y grupos, la reserva de espacios deportivos a los encuentros teniendo en cuenta la preferencia de los equipos en unos minutos.



MÓDULO DE COMPETICIONES DE LA UNIVERSIDAD COMPLUTENSE DE MADRID

- Registro de fechas de altas y bajas de usuarios en equipos para controlar a los usuarios que se dan de baja en un equipo para incorporarse a otro equipo de la misma competición.
- Trofeos: Competición de competiciones, permite clasificar a los distintos clubes deportivos en función a su participación en las distintas competiciones deportivas celebradas.
- Generación automática de una Memoria de las competiciones del curso académico con los siguientes informes:
 - Listado de equipos participantes en cada deporte en las distintas categorías.
 - Listado de las clasificaciones finales de las competiciones y trofeos.
 - Estadísticas de equipos inscritos, equipos que terminan la competición y descalificados por cada categoría y cada club.
 - Resumen de partidos programados, jugados y no jugados.
 - Cuadro de equipos y licencias en el presente curso.
 - Listados de ascensos y descensos.



MÓDULO DE INSTALACIONES

Nos facilita la gestión de los espacios deportivos y control de los materiales disponibles para alquiler, venta o cesión, el control de los accesos y el control de presencia de los usuarios y usuarias en las salas e instalaciones.



- Visualización de un cuadrante de utilización de instalaciones deportivas con un código de colores configurable.
- Control de solapamiento de alquileres y reservas para impedir que coincidan dos reservas simultáneamente en el mismo espacio deportivo.
- Alquiler y reserva de salas por parte de usuarios, cierres, encuentros y actividades, usuario no registrados o el propio servicio de deporte para uso interno.
- Gestión de salas que comparten el mismo espacio deportivo como por ejemplo los campos polideportivos donde se pueden realizar de forma indistinta diversas actividades (fútbol sala o balonmano a pista completa y baloncesto en las transversales).
- Automatización de las reservas periódicas o continuadas indicando unos pocos parámetros como son la fecha de inicio y de fin o el rango de horas.
- Búsqueda de alternativas por solapamiento de reservas en el caso de las reservas periódicas.
- Propagación de las reservas periódicas a otras salas con un solo click o la propagación de dichas reservas de mes en mes de forma automática.
- Precios especiales por categoría para poder cobrar distintos importes a los usuarios.

- Plus y luz como recargos a los importes a abonar por parte de los usuarios.

The screenshot displays a software interface for managing room reservations and rentals. The main window is titled "Siged etelog / Ejercicio 2004-2005 [Alquileres y Reservas de las Salas]". It features a calendar for June 2006, showing a grid of days and times. The grid is color-coded: orange for "SAFYD", red for "CIERRE", and pink for "CIERRE". Below the calendar, there is a table with columns for "Texto", "Fondo", and "Especial". The "Alquila:" section shows "CIERRE" and "USUARIO NO REGISTRADO". The "Operador" is "ADMINISTRADOR" and "Hora de Inicio" is "08:00". The "Sala" is "SALA J" and "Hora de Fin" is "19:00". The "Fecha de Reserva" is "12-06-2006" and "Fecha de Alquiler" is "17-06-2006". The "Plus por unidad" is "0 €". The "Luz" and "Importe" fields are "0 €". The "Ocupación" is "25" and "Oculta" is "No".

- Almacén y stockaje: La aplicación permite llevar en tiempo real un control de las existencias de material incluyendo un módulo de venta y otro de alquiler.
- Control presencial en salas, similar a un "control de visitas" incluyendo la posibilidad de cobro de manera que podemos registrar las entradas, salidas y estancias de las personas que hacen uso una determinada sala.
- Generación de bonos de uso de espacios deportivos y control de la forma en la que se ha producido el consumo de los mismos.
- Existencia del concepto de "Reserva oculta" para camuflar algunas reservas y hacerlas aparecer en el cuadrante como reservas internas del Servicio.
- Control de acceso mediante métodos mecánicos vinculado en tiempo real a la base de datos.

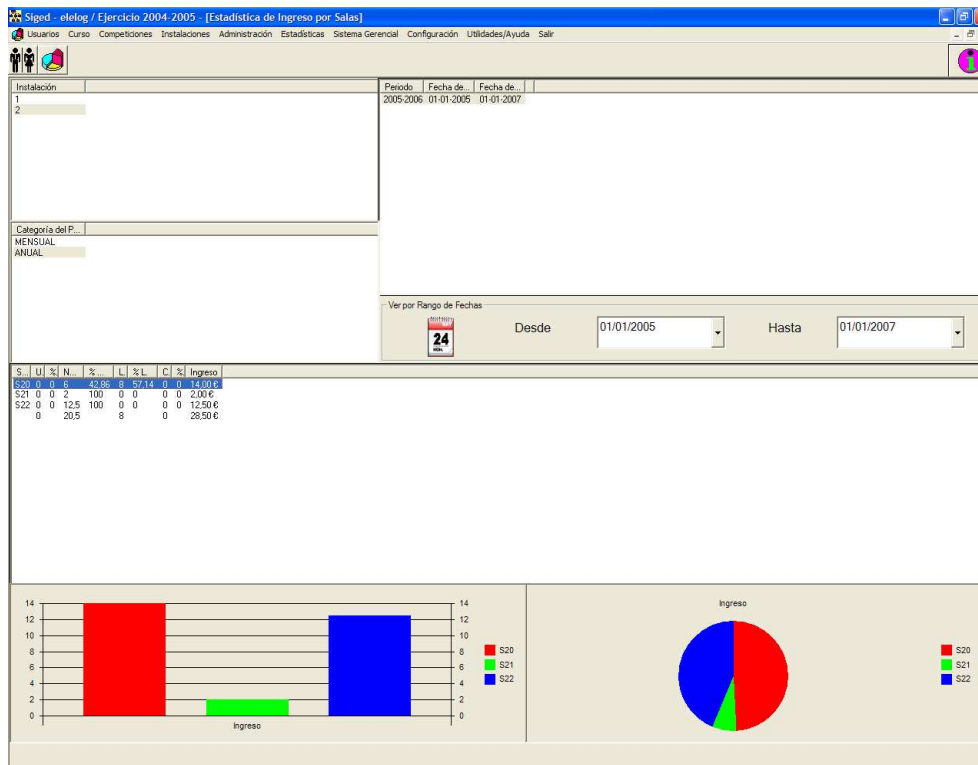


ADMINISTRACIÓN ECONÓMICA Y ESTADÍSTICAS



Los pagos generados por los usuarios se organizan y controlan con este módulo facilitando la gestión administrativa de la contabilidad.

- Distintas formas de pago en función de los recursos: Efectivo, ticket, talonario, domiciliación, ingreso directo y sólo para instalaciones: cesión (gratuito), bono, facturación.
- Saldo a favor.
- Impresión recibos para todas las operaciones económicas realizadas mediante la aplicación.
- Control de caja por fechas.
- Integración parcial con Sorolla mediante los conceptos de orgánica y operatoria y la generación de informes específicos.
- Emisión de remesas bancarias para la domiciliación bancaria de los cobros a usuarios que así lo soliciten.
- Bloqueo de apuntes para determinado rango de fechas para poder realizar cierres parciales por periodos arbitrarios.



- Gran variedad de estadísticas de participación en actividades, tarjetas de usuarios, competiciones, ingresos económicos y ocupación de instalaciones.



OPERADORES Y USO DE LA APLICACIÓN

- Acceso a la aplicación mediante un login y password.
- Permisos personalizados para consultar, escribir, borrar o acceder a cada una de las secciones y menús de la aplicación.
- Control y registro de las operaciones realizadas por cada operador.
- Instalación de la aplicación de forma local en cada ordenador en la que se va a usar la aplicación o en servidor de Terminal Server permitiendo acceder a la aplicación directamente tras autenticarse en el acceso remoto sin tener que autenticarse en la propia aplicación.
- Funcionamiento con servidores de bases de datos Oracle (recomendado) o MS SQL Server.